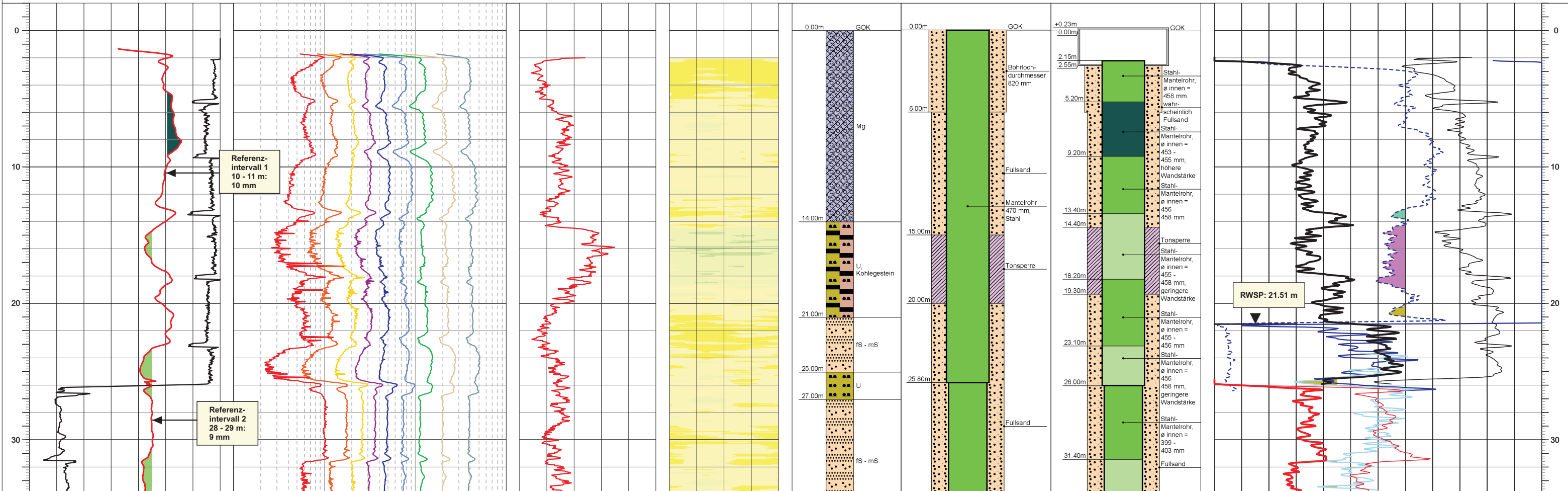
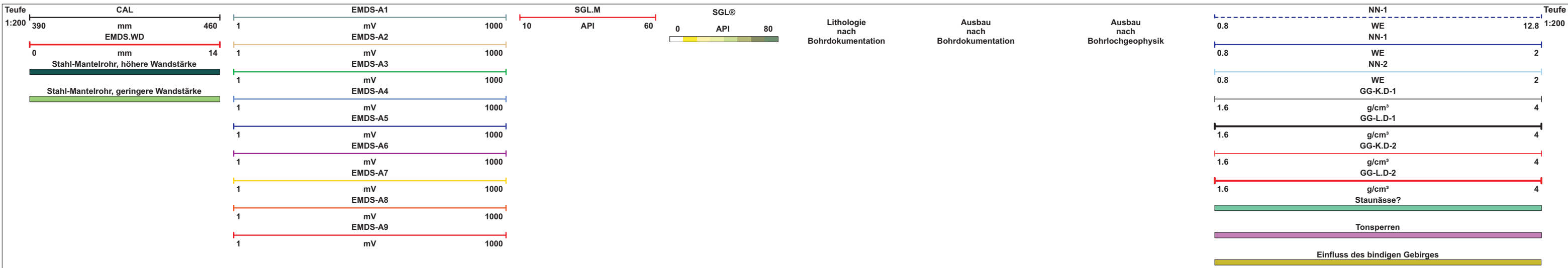


Komplexe Brunnenkontrolle (Altbrunnen)



Untersuchungsziele:

- Klärung des allgemeinen Aufbaus des Brunnens
- Untersuchung des Zustands (Wandstärke) der Verrohrung
- Untersuchung des Ringraumverfüllung

Eingesetzte Messverfahren:

- Kaliber-Log CAL
- Elektromagnetisches Wanddicken-Log EMDS
- Segmentiertes Gamma-Ray-Log SGL
- Neutron-Neutron-Log NN
- Gamma-Gamma-Dichte-Log GG-K/L.D

Ergebnisse:

- der Brunnenrohrstrang ist aus Rohren unterschiedlicher Wandstärken aufgebaut (es treten sowohl erhöhte, als auch verringerte Wandstärken bzgl. dem gewählten Referenzintervall auf)
- der Ringraum ist vollständig verfüllt
- eine Tonsperre wurde im Bereich bindigen Gebirges nachgewiesen; ihre Teufenlage entspricht den Angaben der Ausbaudokumentation

Ergänzende Messverfahren:

- Summenpackertest PT